



Oktober 2017 - SAP Applications

# QSC SAP S/4HANA Value Assessment

## Extended Quick Check

SICHER.  
INNOVATIV.  
AN IHRER SEITE.

**QSC**<sub>AG</sub>

# Digitale Transformation - Herausforderungen

## Business

Vernetzung  
Generation Y  
Transformation  
BYOD



## Kosten

TCO  
Prozesskosten  
IT-Systeme  
Application Management



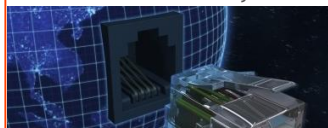
## Consumers

Location Based Services  
Multichannel  
Social Media



## Technologie

Internet der Dinge  
Industrie 4.0  
Big Data Realtime Analytics  
Cloud & Mobility



# S/4HANA in Ihrem Unternehmen - Einfacher, Besser, Schneller



## IT-Architektur

- Konsolidierung der IT-Systeme
- Integration 3rd Party Apps auf eine Plattform (JAVA)
- Reduktion Datenvolumen



## Organisation und Prozesse

- Einfach & Mobil
- Rollenbasierte Workflows
- Analysen in Echtzeit



## User Experience

- Standardisiertes Onboarding neuer Mitarbeiter
- Intuitive User Experience
- Plattform & Kollaboration

# S/4HANA - Road Map



- Fragenkatalog
- Chancen & Risiken
- Potentiale
- Handlungsempfehlungen



- IT- & Prozessanalysen
- Business Scenario Recommendation
- Deep Dive S/4HANA
- Strategiedefinition



- Installation S/4HANA
- Migration S/4HANA
- Setup Prozesse
- Tests
- GoLive

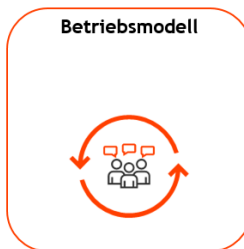


# Der digitale Benchmark für Ihr Unternehmen

Im Quick Check untersuchen wir Ihr Geschäft auf die „Digital Readiness“.

Gemeinsam mit Ihnen wählen wir Kernprozesse aus, die wir innerhalb eines Workshops betrachten.

Unsere Prozess- und Technologieexperten erarbeiten den Business Case, der Ihr Unternehmen ins digitale Zeitalter führt.



QSC Services

Partner Services

# Lizenzmodell



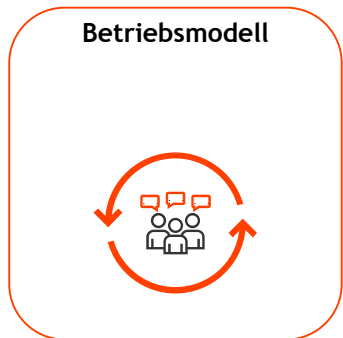
Inhalte	<ul style="list-style-type: none"><li>– Evaluierung des bestehenden Lizenzmodells</li><li>– Abfrage von zukünftigen Strategien / Vorgaben</li><li>– Klärung sonstiger Rahmenbedingungen</li></ul>
Ergebnis	<ul style="list-style-type: none"><li>– Aufstellung der erforderlichen Lizenzen inkl. Preiskalkulation</li></ul>
Hinweis	Der mit einem Umstieg auf S/4HANA verbundene Datenbankwechsel wirkt sich vor allem auf die Datenbanklizenzierung aus, in vielen Fällen zum Vorteil des Kunden.

# Hardware-Sizing



Inhalte	<ul style="list-style-type: none"><li>– Evaluierung der bestehenden Hardware</li><li>– Berücksichtigung geplanter Investitionen</li><li>– Erörterung bestehender IT-Strategien (Cloud/VM/Hosting)</li></ul>
Ergebnis	<ul style="list-style-type: none"><li>– Aufstellung der zukünftigen Hardwareumgebung incl. Kostenkalkulation</li></ul>
Hinweis	Je nach Betriebsmodell auch Berücksichtigung von Subskriptionsgebühren.

# Betriebsmodell



Inhalte	<ul style="list-style-type: none"><li>– Abfrage des vom Kunden gewünschten Betriebsmodells</li><li>– Empfehlung auf Basis der Systemarchitektur und der Geschäftsprozesse</li><li>– Erstellung / Auswertung der Migrationsfähigkeit</li></ul>
Ergebnis	<ul style="list-style-type: none"><li>– Beschreibung des zukünftigen Betriebsmodells: on-premise, aus der Cloud (public oder private) oder in hybriden Szenarien</li></ul>
Hinweis	Die Verfügbarkeit der Betriebsmodelle ist abhängig von der jeweiligen Anwendung.



# Systemarchitektur



Inhalte	<ul style="list-style-type: none"><li>– Aufnahme der bisherigen IT-Systemarchitektur inkl. aller Sub- und Satellitensysteme</li><li>– Bewertung der Zukunftsfähigkeit einzelner Module</li><li>– Identifikation der Top 3 Module</li></ul>
Ergebnis	<ul style="list-style-type: none"><li>– Architekturplan aller bestehenden Systeme und ein Soll-Plan, der auf HANA aufbaut</li></ul>
Hinweis	<p>Mit der on-premise Version 1610 von S/4HANA kehren eine Reihe von Anwendungen in den „Digitalen Kern“ zurück, z.B. Embedded Extended Warehouse Management oder Embedded Master Data Governance.</p>

# Housekeeping



Inhalte	<ul style="list-style-type: none"><li>– Überprüfung des Z- und Y- Codings</li><li>– Möglichkeiten zur Restandardisierung</li><li>– Ungenutzter Code</li></ul>
Ergebnis	<ul style="list-style-type: none"><li>– Maßnahmen zur Reduzierung der Komplexität des kundenindividuellen Programmcodes</li></ul>
Hinweis	Sie haben noch Non-Unicode Systeme im Einsatz? Höchste Zeit zur Umstellung. SAP Netweaver 7.40 ist die letzte Version mit Non-Unicode Support.

# Chancen & Risiken



Inhalte	<ul style="list-style-type: none"><li>– Identifikation der TOP 5 Risiken bei Migration</li><li>– Identifikation der TOP 5 Risiken bei Beibehaltung der bestehenden IT-Systemlandschaft</li></ul>
Ergebnis	<ul style="list-style-type: none"><li>– Aufdeckung und Bewertung / Quantifizierung (Zeit/Kosten) der wesentlichen Risiken</li></ul>
Hinweis	Mangelnde Akzeptanz von Veränderung ist ein häufig anzutreffendes Risiko. Auf Wunsch erweitern wir unser Angebot um professionelles Changemanagement mit einem darauf spezialisierten Partnerunternehmen.

# S/4HANA Transformation Plan



Inhalte	<ul style="list-style-type: none"><li>– Identifikation der Meilensteine</li><li>– Commitment auf die wesentlichen Prozesse/ Module</li><li>– Erstellung eines groben Fahrplans</li><li>– Festlegung der nächsten Schritte</li></ul>
Ergebnis	<ul style="list-style-type: none"><li>– Ihre individuelle S/4HANA Roadmap mit Timeline</li></ul>
Hinweis	Maßstab für die Planung sind nicht nur Fakten, wie das Ende der Wartung für die SAP Business Suite 2025 oder auslaufende Hosting- oder Datenbankverträge sondern auch die Erwartungen Ihrer Kunden, Ihrer Mitarbeiter und die Weiterentwicklung des Wettbewerbs.

# Geschäftsprozesse



Inhalte	<ul style="list-style-type: none"><li>– Identifizierung der TOP Transaktionen</li><li>– Bewertung/Abschätzung der Transaktionen auf HANA</li><li>– Potentiale errechnen für komplette Migration</li></ul>
Ergebnis	<ul style="list-style-type: none"><li>– Aufdeckung und Bewertung / Quantifizierung der TOP 3 Wins</li></ul>
Hinweis	Vieles wird einfacher. Auch der Erhalt und die Weiterentwicklung Ihrer Alleinstellungsmerkmale. Mit der HANA Cloud Plattform.

# Organisationsentwicklung



In Zusammenarbeit mit  
unserem  
Kooperationspartner:

Organisationsveränderung  
im Mittelstand.

**processline**  
Wir übernehmen Verantwortung.

Inhalte	Prüfung und Bewertung folgender Aspekte: <ul style="list-style-type: none"><li>– Reifegrad der Ablauforganisation</li><li>– Systemaffinität der Nutzer</li><li>– Wahrnehmung der aktuellen Systemunterstützung</li><li>– Erfahrung der Organisation bzgl. Kompetenzentwicklung</li></ul>
Ergebnis	Maßnahmen- und Aufwandsempfehlung für die Organisationsveränderung im Rahmen der Transformation
Hinweis	Die ca. einwöchige Analyse der Organisation zu Beginn der Umstellung und die Berücksichtigung dieser Ergebnisse: <ul style="list-style-type: none"><li>– erspart hohe Kosten für ungeplante Maßnahmen</li><li>– sichert die Akzeptanz der Abläufe im neuen System</li><li>– gewährleistet eine selbstverständliche Nutzung des neuen Systems</li></ul>

# Organisationsentwicklung - Change Check

Organisationsveränderung  
im Mittelstand.

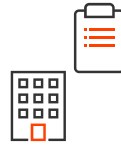
*processline*  
Wir übernehmen Verantwortung.

Abstimmung mit  
dem Auftraggeber



Zielsetzung und  
Abstimmung des  
Ablaufes

Operative  
Ist-Analyse



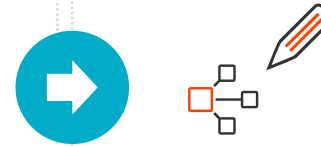
Kennenlernen der  
Organisation vor  
Ort unter Führung  
eines Paten aus  
dem Unternehmen

Durchführung von  
Interviews



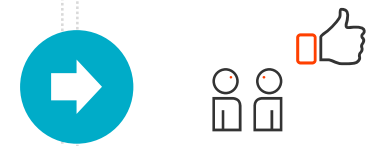
Mit 3-4 definierten  
Schlüsselpersonen

Auswertung der  
Ergebnisse



Strukturierung und  
Empfehlungen

Vorstellung der  
Analyseergebnisse



Priorisierung und  
Freigabe

# Kontakt

## Mail

[SAP.Applications@qsc.de](mailto:SAP.Applications@qsc.de)

## Kontaktformular

<https://www.qsc.de/de/produkte-loesungen/it-consulting-sap-services/sap-services/loesungen/#beratung/>

## Webseite zu SAP S/4HANA Value Assessment

<https://www.qsc.de/de/produkte-loesungen/it-consulting-sap-services/sap-services/loesungen/s4hana-value-assessment/>





Legal disclaimer

Alle in dieser Präsentation verwendeten Texte, Bilder und Grafiken unterliegen dem Schutz des Urheberrechts und anderen Bestimmungen zum Schutz des geistigen Eigentums.

Alle verwendeten Markennamen, Firmennamen, Logos, Produktbezeichnungen, Warenzeichen sowie deren Abkürzungen sind Eigentum der jeweiligen Unternehmen bzw. Rechteinhaber und werden als geschützt anerkannt.

